

# MicroTally™ Swab

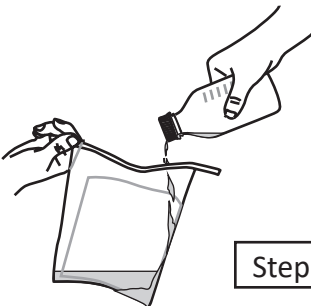
*Improve Sampling Improve Quality*



Step 2



Step 3



Step 6

1. Personnel responsible for collecting samples must wear plastic sleeves and gloves (not included). Prior to collecting each sample, personnel must sanitize sleeves and gloves with an approved sanitizer. Once gloves are sanitized, care should be taken so that gloved hands do not contact anything but the MICROTALLY™ Swab and product being tested.
2. Sampling can begin once the desired quantity of material is achieved within the combo. Aseptically remove the Manual Sampling Device (MSD) MICROTALLY™ Swab from the sample bag, and swab the entire top surface of the combo. Make sure to use enough pressure to ensure that any bacteria present are dislodged from the product and captured within the MICROTALLY™ Swab.
3. Using one side of the MSD MICROTALLY™ Swab, swab one half of the meat exposed on the top surface of the combo, flip the MICROTALLY™ Swab and swab the remaining half of the top surface of the combo. Sample collection is conducted for approximately 1.5 minutes.
4. After sample collection, place the used MICROTALLY™ Swab, with an additional horizontal fold, into original bag. Label bag following company procedure.
5. Repeat steps as necessary to sample additional combos; each combo will require a new MICROTALLY™ Swab. To prevent cross-contamination, gloves should be changed after each combo.
6. To analyze the samples, enrich the MICROTALLY™ Swabs with 200 mL of appropriate nutrient broth and analyze via the same procedures normally utilized for combo lot testing.

## FREMONTA CORPORATION

FOR TECHNICAL SUPPORT OR TO PLACE AN ORDER

VISIT [WWW.FREMONTA.COM](http://WWW.FREMONTA.COM) OR EMAIL [ORDER@FREMONTA.COM](mailto:ORDER@FREMONTA.COM)

FREMONTA, 46309 WARM SPRINGS BLVD, FREMONT, CALIFORNIA, 94539 USA

[FREMONTA.COM](http://FREMONTA.COM)

FSIS Log No. 15-SMP-1064-N-B

Patent-Pending Method

**PULL FOR  
INSTRUCTIONS**

# MicroTally™ Swab

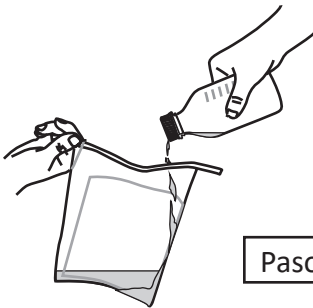
*Mejorar el Muestreo Mejorar la Calidad*



Paso 2



Paso 3



Paso 6

1. El personal encargado de recolectar las muestras debe llevar mangas y guantes de plástico (no incluidos). Antes de recoger cada muestra, el personal debe desinfectar las mangas y los guantes con un desinfectante aprobado. Una vez desinfectados los guantes, se debe tener cuidado para que las manos enguantadas no se pongan en contacto con nada excepto con el hisopo MICROTALLY™ y el producto que se está probando.
2. Una vez que un combo está lleno, el combo se puede mover desde la estación de llenado. Retire asépticamente el hisopo MICROTALLY™ de MSD de la bolsa de muestras y limpie con un hisopo toda la superficie superior del combo. Asegúrese de usar suficiente presión para asegurar que cualquier bacteria presente sea desalojada del producto y capturada dentro del hisopo MICROTALLY™.
3. Utilizando un lado del hisopo MICROTALLY™ de MSD, cubra con un hisopo la mitad de la carne expuesta en la superficie superior del combo, mueva el hisopo MICROTALLY™ y limpie la mitad restante de la superficie superior del combo. La recogida de muestras se lleva a cabo durante aproximadamente 1,5 minutos.
4. Después de la recolección de la muestra, coloque el hisopo MICROTALLY™ usado, con un pliegue horizontal adicional, en la bolsa original. Bolsa de etiquetas siguiendo el procedimiento de la empresa.”.
5. Repita los pasos necesarios para probar combos adicionales. Para evitar la contaminación cruzada, los guantes deben cambiarse después de cada combo.
6. Para analizar las muestras, enriquecer los MICROTALLY™ Swabs con 200 mL de diluyente apropiado y analizar a través de los mismos procedimientos normalmente utilizados para pruebas de lote combo.

## FREMONTA CORPORACIÓN

**PARA SOPORTE TÉCNICO O PARA PONER UNA ORDEN**

VISITE [WWW.FREMONTA.COM](http://WWW.FREMONTA.COM) O CORREO ELECTRÓNICO [ORDER@FREMONTA.COM](mailto:ORDER@FREMONTA.COM)

FREMONTA, 46309 WARM SPRINGS BLVD, FREMONT, CALIFORNIA 94539, USA

[FREMONTA.COM](http://FREMONTA.COM)

FSIS Log No. 15-SMP-1064-N-B

Patent-Pending Method

# TIRE PARA OBTENER INSTRUCCIONES